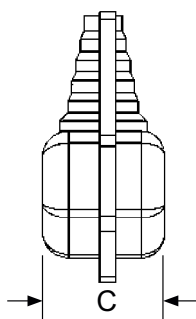
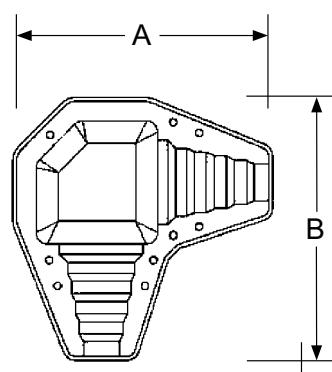


Инструкция по монтажу набора для 90° дугового поворота предизолированных трубок TUBETRACE и THERMOTUBE FAK-2/FAK-2L



Тип изделия	A	B	C
FAK-2	222 мм	245 мм	92 мм
FAK-2L	222 мм	245 мм	95 мм

Приемка, хранение и обслуживание

- Проверьте материалы на отсутствие повреждений при транспортировке
- О выявленных повреждениях известите перевозчика
- Сверьте полученные компоненты с упаковочным листом
- Храните в сухом месте

Состав набора



Позиция	Количество	Описание
1	1	Верхняя половина корпуса
2	1	Нижняя половина корпуса
3	9/11	Винт из нержавеющей стали с полукруглой головкой
4	9/11	Гайка
5	1	Теплоотражающая лента
6	1	Лента из стекловолокна
7	2	Клей-герметик RTV
8	1	U-образный хомут, шайбы и гайки

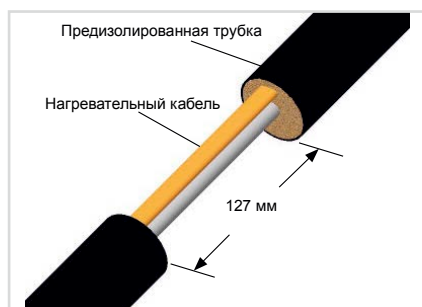
Требуемые инструменты



Меры безопасности при монтаже

- Каждая цепь электрообогрева должна быть защищена УЗО
 - Установка должна выполняться согласно настоящему руководству и требованиям местных норм и правил
 - Все характеристики продукта гарантируются в случае использования оригинальных материалов, поставляемых компанией Энергия Тепла. Прочие материалы, поставляемые клиентом, должны быть одобрены для данного применения
 - Перед вскрытием корпуса обесточьте предизолированную трубку
 - Сохраняйте конец трубки, нагревательный кабель (если применяется) и компоненты набора в сухом виде
 - Лица, выполняющие монтаж данного продукта, несут ответственность за соблюдение утвержденных норм безопасности
 - Во время монтажа следует применять индивидуальные средства защиты
- За дополнительными вопросами обращайтесь в компанию Энергия Тепла.

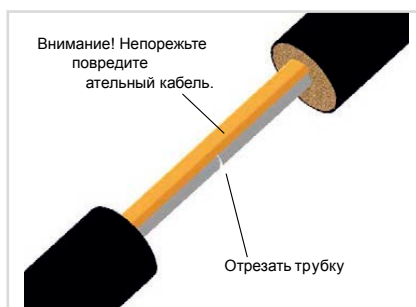
Инструкция по монтажу набора для 90°С дугового поворота ПРЕДИЗОЛИРОВАННЫХ ТРУБОК TUBETRACE и THERMOTUBE FAK-2/FAK-2L



Шаг 1.

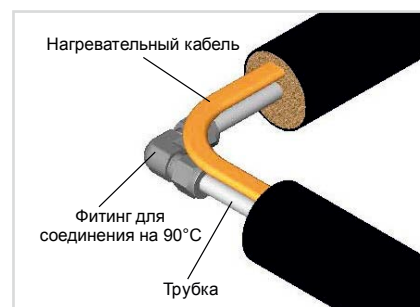
Освободить предизолированную трубку от наружной оболочки и изоляции на расстоянии примерно 127 мм.

Внимание! Не порежьте и не повредите нагревательный кабель (если применяется электрообогрев).



Шаг 2.

Отрезать трубку, не повредив нагревательный кабель. Для соединения 2-х предизолированных трубок, нагревательные кабели должны быть соединены (соединительный набор для нагревательного кабеля заказывается отдельно).



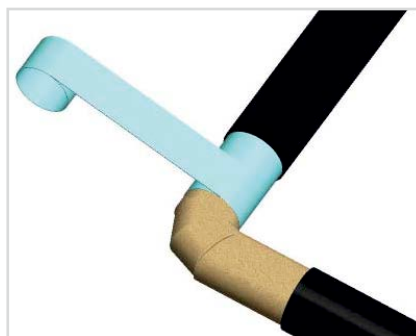
Шаг 3.

Отрезать трубки на 13 мм от конца и произвести соединение при помощи фитинга в виде колена (не входит в комплект набора).



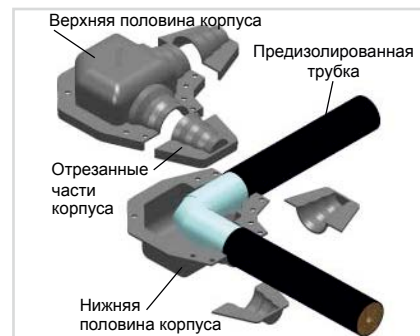
Шаг 4.

Изолировать трубку и нагревательный кабель слоем теплоотражающей ленты с 25% перекрытием.



Шаг 5.

Затем изолировать слоем ленты из стекловолна с 50% перекрытием до уровня оболочки предизолированной трубки. Завершить с помощью дополнительного слоя теплоотражающей ленты.



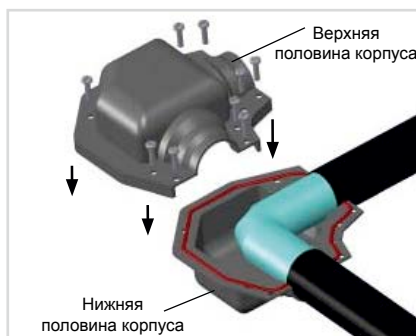
Шаг 6.

Отрезать концы половинок корпуса в соответствии с наружным диаметром предизолированной трубки.



Шаг 7.

Нанести клей-герметик RTV на половины корпуса набора, как показано на рисунке.



Шаг 8.

Установить нижнюю половину корпуса и присоединить к ней верхнюю половину. Прижать. Проверить концы соединения на предмет плотного прилегания. При необходимости, добавить клея-герметика.



Шаг 9.

Монтаж закончен.